



IEEE802.11ah (Wi-Fi HaLow) 製品カタログ 2026



台灣雲端物聯網產業協會
Cloud Computing & IoT Association in Taiwan

FOREWORD



Welcome to the third edition of the Wi-Fi HaLow Product Portfolio, a curated showcase of state-of-the-art 802.11ah products from leading manufacturers in Taiwan and Japan. This portfolio provides an updated view of the evolving Wi-Fi HaLow ecosystem, a rapidly growing segment within the IoT connectivity market.

Wi-Fi HaLow, or 802.11ah, operates in the sub-1 GHz spectrum, offering several notable advantages over traditional Wi-Fi technologies. These include an extended range exceeding one kilometer, reduced power consumption, and improved penetration through walls and obstacles. Such features make it an ideal choice for a wide array of applications, including smart agriculture, smart cities, industrial IoT, and healthcare.

In response to the increasing demand for accurate and up-to-date information on Wi-Fi HaLow products, we present this expanded and refined portfolio. This edition is a result of the continued collaboration between CIAT (Cloud Computing and IoT Association in Taiwan) and AHPC (802.11ah Promotion Council) in Japan. Our goal remains to deliver a comprehensive, reliable, and insightful resource that reflects the latest advancements in Wi-Fi HaLow technology.

We invite you to explore this growing ecosystem and stay connected with the forefront of IoT connectivity.

目次

アクセスポイント 3

| | |
|------------------------|----|
| ALFA NETWORK | 4 |
| AsiaRF | 10 |
| Askey Computer | 14 |
| コンテック | 16 |
| Edgecore Networks | 18 |
| フルノシステムズ | 21 |
| サイレックス・テクノロジー | 22 |
| センチュリー・システムズ | 25 |
| Uconnect International | 27 |

ステーションデバイス 31

| | |
|----------------|----|
| ALFA NETWORK | 32 |
| Askey Computer | 38 |
| 古野電気 | 39 |

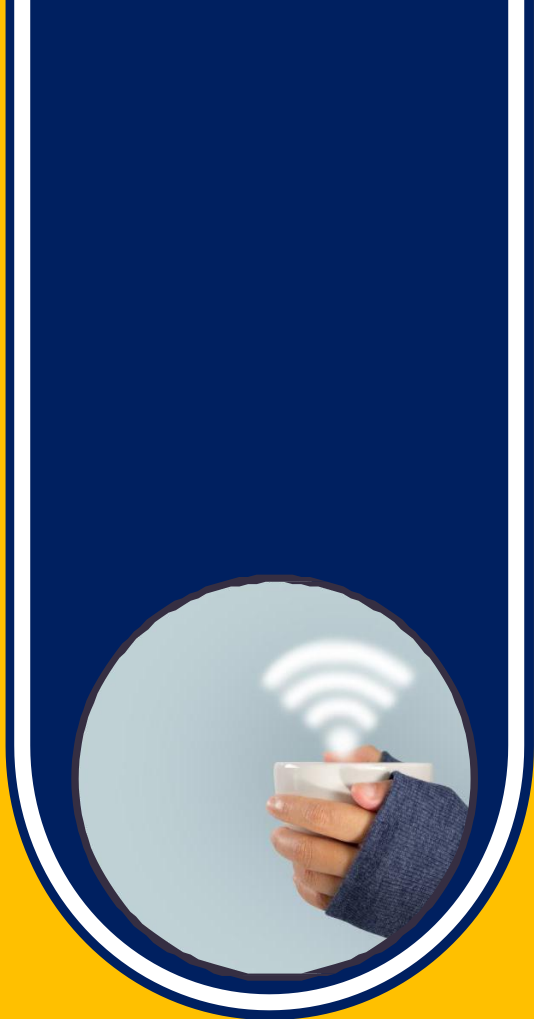
目次

モジュール 40

| | |
|----------------------------|----|
| AcSip Technology | 41 |
| ALFA NETWORK | 43 |
| AsiaRF | 50 |
| Askey Computer | 52 |
| AzureWave | 53 |
| 村田製作所 | 55 |
| Quectel Wireless Solutions | 57 |
| サイレックス・テクノロジー | 58 |
| Vizmonet | 59 |

チップセット 60

| | |
|-------------|----|
| Morse Micro | 61 |
| Newracom | 63 |



アクセスポイント

Wi-Fi HaLow™ Indoor Router

HaLow-R

HaLow-Rは、Wi-Fi HaLow™およびWi-Fi 4に対応した屋内用エクステンダー／ルーターです。1GHz未満の免許不要帯域で長距離かつ超低消費電力のWiFiネットワークを構築できるほか、一般的な2.4GHz帯のWi-Fiを利用して、ノートパソコンやスマートフォンにインターネット接続を提供します。

製品仕様

| | |
|-----------|---|
| 周波数帯域 | 916.5~923.5MHz(JP) |
| 送信電力 / 出力 | 25dBm |
| インターフェース | Fast Ethernet with ESD protection |
| 電源 / 電圧 | DC12V/1A |
| 通信オプション | IEEE 802.11n |
| アンテナ | HaLow: 3dBiダイポールアンテナ / SMAコネクタ Wi-Fi 4: 5dBiダイポールアンテナ / RP-SMAコネクタ |
| 寸法 | 20 x 17mm |
| 重量 | 90g |
| 防水防塵耐性 | N/A |
| 動作環境条件 | -20 ~ +50℃ |
| 保存環境条件 | -20 ~ +50℃ |

製品写真



認証

certified in TELECOM, FCC, ISED

製品サイト

<https://www.alfa.com.tw/products/ahst7394s?variant=40181895757896>



sales@alfa.com.tw



[ALFA Network Inc.](https://www.alfa.com.tw)

Wi-Fi HaLow™ Indoor Router

HaLow-R485

HaLow-R485は、長距離・1GHz未満の免許不要帯域に対応したWiFi HaLow IoT AP/CPEです。WiFi HaLowとWiFi 4のデュアルバンド同時通信に対応しているため、IoTゲートウェイ、気象観測所、産業用モニタリング、医療用患者モニタリング、農業モニタリング、監視カメラ、RS-485センサーのワイヤレスリモート制御など、その活用シーンは多岐にわたります。

製品仕様

| | |
|-----------|--|
| 周波数帯域 | 920.5~927.5MHz(JP) |
| 送信電力 / 出力 | 25dBm |
| インターフェース | Fast Ethernet with ESD protection, USB2.0 Type-A, UART×2, I2C×2 |
| 電源 / 電圧 | DC12V/1A |
| 通信オプション | IEEE 802.11n |
| アンテナ | HaLow:3dBiダイポールアンテナ / SMAコネクタ Wi-Fi 4:内蔵アンテナ |
| 寸法 | 70 x 100 x 2mm |
| 重量 | 95g |
| 防水防塵耐性 | N/A |
| 動作環境条件 | -20 ~ +50℃ |
| 保存環境条件 | -20 ~ +50℃ |

製品写真



認証

certified in TELEC, FCC, ISED

製品サイト

<https://www.alfa.com.tw/products/ahst7394s?variant=40181895757896>



Wi-Fi HaLow™ USB Adapter

HaLow-UM

HaLow-UMは、サブGHz帯の免許不要周波数帯に対応した、長距離Wi-Fi HaLow USB Type-Cアダプターです。Wi-Fi HaLowは、IPカメラ、センサー、IoTなど、さまざまなアプリケーションでの接続を可能にします。USB Type-Cコネクタを採用しているため、ノートパソコンやPCに接続するだけで簡単に設定でき、モバイルバッテリーで電源を供給すれば、持ち運びや旅行にも便利です。

製品仕様

| | |
|-----------|-------------------------|
| 周波数帯域 | 920.5~927.5MHz(JP) |
| 送信電力 / 出力 | 25dBm |
| インターフェース | USB Type-C |
| 電源 / 電圧 | 5V / 3A |
| 通信オプション | N/A |
| アンテナ | 2dBiダイポールアンテナ / SMAコネクタ |
| 寸法 | 90 x 48 x 19mm |
| 重量 | 50g |
| 防水防塵耐性 | N/A |
| 動作環境条件 | -20 ~ +50℃ |
| 保存環境条件 | -20 ~ +50℃ |

製品写真



認証

certified in TELECOM, FCC, ISM

製品サイト

<https://www.alfa.com.tw/products/halow-um?variant=40087076175944>



Wi-Fi HaLow™ Outdoor AP/CPE

Tube-AHM

「Tube-AHM outdoor」は、コンパクトなマスト取り付け型防水筐体を採用し、1 GHz未満の免許不要帯域において長距離Wi-Fiネットワークの構築を可能にします。Tube-AHMは、IPカメラやセンサーなど、幅広い用途に適しています。

製品仕様

| | |
|-----------|--|
| 周波数帯域 | 902~928MHz(JP) |
| 送信電力 / 出力 | 25dBm |
| インターフェース | Fast Ethernet with ESD protection |
| 電源 / 電圧 | Passive PoE (DC12-24V) Support for optional 802.3at/af standard |
| 通信オプション | N/A |
| アンテナ端子 | N型メスコネクタ |
| 寸法 | 176 x 38mm |
| 重量 | 125g |
| 防水防塵耐性 | IP66 |
| 動作環境条件 | -20 ~ +60℃ |
| 保存環境条件 | -20 ~ +60℃ |

製品写真



認証

certified in TELECOM, FCC, IS90

製品サイト

<https://www.alfa.com.tw/products/tube-ahm?variant=39857542725704>



Wi-Fi HaLow Outdoor Mesh AP/CPE

Tube-AHM8

Tube-AHM8は、堅牢な屋外用Wi-Fi HaLowアクセスポイント（AP）および顧客宅内機器（CPE）です。屋外環境において、長距離かつ高い透過性を備えたインターネットおよびデータ通信を提供するために特別に設計されています。

製品仕様

| | |
|-----------|-----------------------------|
| 周波数帯域 | 850 MHz / 868 MHz / 925 MHz |
| 送信電力 / 出力 | 25dBm |
| インターフェース | RJ45 Ethernet |
| 電源 / 電圧 | PoE IEEE802.3af 48V |
| 通信オプション | N/A |
| アンテナ端子 | 2dBiダイポールアンテナ / N型メスコネクタ |
| 寸法 | 176 x 38mm |
| 重量 | 100g |
| 防水防塵耐性 | IP65 |
| 動作環境条件 | -20 ~ +60°C |
| 保存環境条件 | -20 ~ +60°C |

製品写真



認証

certified in TELECOM, FCC, ISM

製品サイト

<https://www.alfa.com.tw/collections/wifi-halow>



Multi-Gateway
HaLow + WiFi 4 + 4G LTE

Solo-AHM8-4G

Solo-AHM8-4Gは、遠隔地や過酷な環境においてもシームレスなインターネット接続を実現するために設計された、オールインワンの産業用マルチゲートウェイです。3つの無線技術を統合し、長距離IoTデバイスとグローバルなインターネットとの架け橋としての役割を果たします。

製品仕様

| | |
|-----------|---|
| 周波数帯域 | 850 MHz / 868 MHz / 925 MHz |
| 送信電力 / 出力 | 27dBm |
| インターフェース | 10/100/1000 Base-T Ethernet |
| 電源 / 電圧 | PoE: 802.3at compliant |
| 通信オプション | 802.11bgn(2.4GHz), 4G LTE Cat 4 |
| アンテナ端子 | 2dBiオムニアンテナ / N型メスコネクタ(HaLow) 5dBiオムニアンテナ / N型メスコネクタ (Wi-Fi4) 5dBiオムニアンテナ / N型メスコネクタ (4G) |
| 寸法 | 21 x 19 x 4mm |
| 重量 | 1140g |
| 防水防塵耐性 | IP65 |
| 動作環境条件 | -20 ~ +50℃ |
| 保存環境条件 | -20 ~ +50℃ |

製品写真



認証

certified in TELECOM, FCC, IS9000

製品サイト

<https://www.alfa.com.tw/collections/wifi-halow>



Wi-Fi HaLow Mesh Gateway

ARFHL-AP-MS01

Wi-Fi HaLow MESHゲートウェイ ARFHL-AP デュアルバンドは、産業用IoT (IIoT) の接続性において画期的な製品であり、メッシュネットワークにおいて2.4GHz帯とHaLow帯の両方をサポートしています。さまざまな産業環境において最高のパフォーマンスを発揮するように設計された本デバイスは、産業用アプリケーションの厳しい要件を満たすために最適化されており、卓越した柔軟性と効率性を提供します。

製品仕様

| | |
|-----------|-----------------------------------|
| 周波数帯域 | 920MHz |
| 送信電力 / 出力 | — |
| インターフェース | Fast Ethernet with ESD protection |
| 電源 / 電圧 | DC12V / 1A |
| 通信オプション | IEEE802.11n(2.4GHz) |
| アンテナ | 2.5dBiダイポールアンテナ / SMAコネクタ |
| 寸法 | 12.4 x 9 x 3mm |
| 重量 | 470g |
| 防水防塵耐性 | N/A |
| 動作環境条件 | -10°C ~ +70°C |
| 保存環境条件 | -20°C ~ +90°C |

製品写真



認証

certified in TELECOM, FCC, ISED

製品サイト

<https://asiarf.com/product/wi-fi-halow-mesh-iot-gateway-arfhl-ap/>



Wi-Fi HaLow Mesh Portable USB Gateway

ARFHL-UM-MS01

Wi-Fi HaLow MESH対応のポータブルUSBゲートウェイ「ARFHL-UM」は、デュアルバンド対応で、プラグアンドプレイおよびゼロコンフィギュレーションによる接続を実現し、卓越した省電力性能とUSBモバイルバッテリーからの給電に対応しています。1kmを超える距離でも長距離かつシームレスなモバイルネットワークを提供するため、外出先での利用に最適です。

製品仕様

| | |
|-----------|---|
| 周波数帯域 | 920MHz |
| 送信電力 / 出力 | — |
| インターフェース | USB Type-C to Fast Ethernet with ESD protection |
| 電源 / 電圧 | USB Type-A to Type-C |
| 通信オプション | IEEE802.11n(2.4GHz) |
| アンテナ | ダイポールアンテナ / SMAコネクタ |
| 寸法 | 10 x 6.2 x 1.9mm |
| 重量 | 270g |
| 防水防塵耐性 | N/A |
| 動作環境条件 | -10°C ~ +70°C |
| 保存環境条件 | -20°C ~ +90°C |

製品写真



認証

certified in TELECOM

製品サイト

<https://asiarf.com/product/wi-fi-halow-mesh-portable-usb-gateway-arfhl-um/>



Wi-Fi HaLow Mesh Outdoor Gateway

ARFHL-OD-MS01

Wi-Fi HaLow MESH対応のポータブルUSBゲートウェイ「ARFHL-UM」は、デュアルバンド対応で、プラグアンドプレイおよびゼロコンフィギュレーションによる接続を実現し、卓越した省電力性能とUSBモバイルバッテリーからの給電に対応しています。1kmを超える距離でも長距離かつシームレスなモバイルネットワークを提供するため、外出先での利用に最適です。

製品仕様

| | |
|-----------|-----------------------------------|
| 周波数帯域 | 920MHz |
| 送信電力 / 出力 | — |
| インターフェース | Fast Ethernet with ESD protection |
| 電源 / 電圧 | PoE (802.3af) input |
| 通信オプション | IEEE802.11n(2.4GHz) |
| アンテナ | 3dBiオムニアンテナ / SMAコネクタ |
| 寸法 | 26 x 15 x 3.5mm |
| 重量 | 900g |
| 防水防塵耐性 | IP65 |
| 動作環境条件 | -10°C ~ +70°C |
| 保存環境条件 | -20°C ~ +90°C |

製品写真



認証

certified in TELECOM

製品サイト

<https://asiarf.com/product/wi-fi-halow-mesh-outdoor-gateway-arfhl-od/>



Wi-Fi HaLow Mesh Outdoor Gateway

ARFHL-OD-MS02

Wi-Fi HaLow MESH 屋外ゲートウェイ ARFHL-OD-MS01 は、Wi-Fi HaLow 技術を用いて、屋外での長距離 20 Mbps データ通信の要件を満たすように設計されています。

製品仕様

| | |
|-----------|-----------------------|
| 周波数帯域 | 920MHz |
| 送信電力 / 出力 | — |
| インターフェース | USB Type-C |
| 電源 / 電圧 | DC5.0V / 1.5A |
| 通信オプション | IEEE802.11n(2.4GHz) |
| アンテナ | 3dBiオムニアンテナ / SMAコネクタ |
| 寸法 | 20 x 9 x 2mm |
| 重量 | 900g |
| 防水防塵耐性 | IP65 |
| 動作環境条件 | -10°C ~ +70°C |
| 保存環境条件 | -20°C ~ +90°C |

製品写真



認証

certified in TELEC, FCC, ISED

製品サイト

<https://asiarf.com/product/wi-fi-halow-mesh-outdoor-gateway-arfhl-od-ms02/>



Tri-mode 802.11ah router

RTM4100AH

Askey RTM4100AH ルーターは、大規模な長距離伝送を実現し、屋外や大規模な建物における広範囲な信号カバレッジのニーズを満たす、安定性・信頼性・俊敏性に優れたネットワーク環境を提供します。特に農業、漁業、産業、商業用途に適しています。RTM4100AHは、USB Dongle、イーサネット、Wi-Fiを介してLTE経由でクラウドに接続可能です。AskeyのVaaSプラットフォーム「Vision X」と連携することで、定期的な情報収集を行うことなく、ワンストップでのデバイス管理とデータ分析を実現します。

製品仕様

| | |
|-----------|--|
| 周波数帯域 | 921~927MHz (JP), 902~928MHz (US) |
| 送信電力 / 出力 | 13dBm (JP), 20dBm (US) |
| インターフェース | 1Gbps LAN, 1Gbps WAN Ethernet port, USB Type-A |
| 電源 / 電圧 | 12V / 1A |
| 通信オプション | IEEE802.11b/g/n(2.4GHz) LTE by USB dongle |
| アンテナ端子 | ダイポールアンテナ |
| 寸法 | 120 x 33 x 160mm |
| 重量 | 505g |
| 防水防塵耐性 | IP55 |
| 動作環境条件 | -20 ~ +60°C |
| 保存環境条件 | -20 ~ +70°C |

製品写真



認証

certified in TELEC, FCC

製品サイト

<https://www.askey.com/products-detail/324/>



Wi-Fi HaLow gateway

WAR0070

次世代IoTネットワーク向けに設計されたAskey WAR0070 Wi-Fi HaLowゲートウェイは、長距離かつ低消費電力のワイヤレス接続を実現します。イーサネットおよびRS485インターフェースを搭載しており、センサーやIPカメラを容易に統合できるほか、農業、産業、商業の各分野において、信頼性の高い長距離データ伝送を保証します。

製品仕様

| | |
|-----------|----------------------------------|
| 周波数帯域 | 921~927MHz (JP), 902~928MHz (US) |
| 送信電力 / 出力 | 13dBm (JP), 20dBm (US) |
| インターフェース | 100Mbps Ethernet, RS-485 |
| 電源 / 電圧 | 5V / 1A via USB Type-C |
| 通信オプション | N/A |
| アンテナ端子 | ダイポールアンテナ |
| 寸法 | 100 x 30 x 140mm |
| 重量 | 400g |
| 防水防塵耐性 | IP65 |
| 動作環境条件 | -20 ~ +60°C |
| 保存環境条件 | -20 ~ +70°C |

製品写真



認証

certified in TELECOM

製品サイト

<https://www.askey.com/products-detail/326/>



IEEE802.11ah対応 無線LANアクセスポイント

SGA1000

SGA1000は、小型なIEEE 802.11ah対応無線アクセスポイントで、標準規格IEEE 802.11ahに準拠し、高速無線かつ長距離なネットワークを構築することができます。外部アンテナに対応し、自由な無線LAN システムの構築が可能な上、軽量でコンパクトな設計のため同梱の取り付けブラケットにより壁面、DIN レールなど、さまざまな設置が可能です。最大498台までステーション(子局)と接続できます。また、モードの切り替えにより子局、リピータ、メッシュ接続も可能です。

製品仕様

| | |
|-----------|---|
| 周波数帯域 | 921~927MHz |
| 送信電力 / 出力 | — |
| インターフェース | Ethernet (10Base-T/100BASE-TX) |
| 電源 / 電圧 | DC10~32V / 0.3~0.09A, PoE(IEEE802.3af)対応 |
| 通信オプション | Ethernet(10,100Mbps) |
| アンテナ端子 | ダイポールアンテナ |
| 寸法 | 120 x 33 x 160mm |
| 重量 | 100g |
| 防水防塵耐性 | IP55 |
| 動作環境条件 | -20 ~ +60℃ / 10~90%RH |
| 保存環境条件 | — |

製品写真



認証

certified in TELECOM

製品サイト

<https://www.contec.com/jp/products-services/computer-networking/flexlan-fx/fx-accesspoint/sga1000/feature/#section>



sales@jp.contec.com



株式会社コンテック - 産業 IoT・計測制御・組み込み用/産業用PCの総合メーカー | CONTEC | コンテック

IEEE802.11ah対応 無線LANコンバータ

RP-WAH-SR12 RP-WAH-SR22

RP-WAH-SR12は、小型なIEEE 802.11ah対応無線LANコンバータで、標準規格IEEE 802.11ahに準拠し、高速無線かつ長距離なネットワークを構築することができます。外部アンテナに対応し、自由な無線LANシステムの構築が可能な上、軽量でコンパクトな設計なので、同梱の取り付けブラケットにより壁面、DINレールなど、さまざまな設置が可能です。また、モードの切り替えにより、最大10台までステーション(子局)と接続できるアクセスポイント(親局)としても使用できます。

製品仕様

| | |
|-----------|--------------------------------|
| 周波数帯域 | 921~927MHz |
| 送信電力 / 出力 | — |
| インターフェース | Ethernet (10Base-T/100BASE-TX) |
| 電源 / 電圧 | DC8~35V |
| 通信オプション | 10BASE-T, 100BASE-TX |
| アンテナ端子 | ダイポールアンテナ |
| 寸法 | 60.0 x 81.2 x 24.5 mm |
| 重量 | 100g |
| 防水防塵耐性 | N/A |
| 動作環境条件 | -20 ~ +60℃ / 10~90%RH |
| 保存環境条件 | — |

製品写真



認証

certified in TELECOM, FCC, ISED

製品サイト

<https://www.contec.com/jp/products-services/daq-control/flexlan-iot/media-converter/rp-wah-sr12/price/#section>



sales@jp.contec.com



株式会社コンテック - 産業 IoT・計測制御・
組み込み用/産業用PCの総合メーカー |
[CONTEC | コンテック](#)

Wi-Fi 6 IoT Gateway

EAP112

EAP112は、Wi-Fi 6、HaLow、BLE、Zigbee、Thread、LTEといった技術を統合し、高度なAIソリューションを実現するエンタープライズグレードのIoTゲートウェイです。Wi-Fi 6の2x2アップリンクおよびダウンリンクMU-MIMOに対応し、IP65規格に準拠した筐体内で最大3Gbpsという驚異的なデータ転送速度を実現します。Bluetooth Low Energy (BLE)、ZigBee、Thread、HaLowの機能を備えたEAP112は、iBeaconやMatterといった付加価値の高いアプリケーションの実装を容易にし、多様なIoTデバイス間のシームレスな通信を促進します。

製品仕様

| | |
|-----------|--|
| 周波数帯域 | 863~928MHz |
| 送信電力 / 出力 | 21dBm (Max) |
| インターフェース | 10/100/1000 Base-T Ethernet |
| 電源 / 電圧 | DC12V, PoE: 802.3at/af compliant |
| 通信オプション | 802.11ax(2.4/5GHz), 4G LTE Cat 6, Bluetooth Low Energy (BLE), ZigBee, Thread |
| アンテナ | 2dBi外部アンテナ |
| 寸法 | 21 x 19 x 4mm |
| 重量 | 1140kg |
| 防水防塵耐性 | IP65 |
| 動作環境条件 | -30 ~ +50°C |
| 保存環境条件 | — |

製品写真



認証

certified in TELECOM, FCC, CE, RCM

製品サイト

<https://wifi.edge-core.com/access-point/wifi-6-access-point/eap112/>



Portable HaLow Gateway

Pi7a

Pi7aは、Wi-Fi 6、HaLow、BLE、Zigbeeの各技術を、IP56規格準拠かつ耐衝撃性のあるMIL-STD-810H準拠の筐体に搭載した、携帯型IoTゲートウェイとして際立っています。究極の携帯性を実現するために設計された本デバイスは、交換可能なバッテリーシステムを備えるとともに、USB-Cによるモバイルバッテリーからの充電にも対応しており、外出先での利用において最大限の柔軟性を提供します。HaLow、BLE、Wi-Fi接続機能を内蔵しており、安定した長距離信号伝送を実現するため、信頼性の高いIoTウェアラブルアプリケーションに最適なソリューションです。

製品仕様

| | |
|-----------|--|
| 周波数帯域 | 863~928MHz |
| 送信電力 / 出力 | 21dBm (Max) |
| インターフェース | 10/100/1000 Base-T Ethernet |
| 電源 / 電圧 | USB-C 5V / 1A, 18650 chargeable battery |
| 通信オプション | 802.11ax(2.4/5GHz), Bluetooth Low Energy (BLE), ZigBee |
| アンテナ | 1dBi内蔵アンテナ |
| 寸法 | 164 x 76 x 25mm |
| 重量 | Est. 140g |
| 防水防塵耐性 | IP56 |
| 動作環境条件 | -20 ~ +50°C |
| 保存環境条件 | — |

製品写真



認証

certified in TELEC

製品サイト

<https://wifi.edge-core.com/access-point>



Wi-Fi HaLow USB Dongle

Pi7d-C

Pi7d-Cは、USB Type-Cフォームファクタを採用したWi-Fi HaLow dongleとして際立っており、アクセスポイントから低消費電力のIoTデバイスまで、長距離のWi-Fi HaLow接続を実現します。1GHz未満の周波数帯で最大43.33Mbpsのデータ転送速度に対応し、1GHz未満帯の256-QAM変調方式を採用しています。

製品仕様

| | |
|-----------|-------------------------|
| 周波数帯域 | 863~928MHz |
| 送信電力 / 出力 | 21dBm (Max) |
| インターフェース | USB Type-C |
| 電源 / 電圧 | USB-C 5V / 250mA |
| 通信オプション | N/A |
| アンテナ | 0.9dBi 外部アンテナ |
| 寸法 | 57 x 19 x 13mm(アンテナ含まず) |
| 重量 | 14g |
| 防水防塵耐性 | N/A |
| 動作環境条件 | -20 ~ +60°C |
| 保存環境条件 | — |

製品写真



認証

certified in TELEC, FCC

製品サイト

<https://wifi.edge-core.com/access-point>



Wi-Fi HaLow™対応 アクセスポイント

ACERA331

ACERA331は、Ethernet、無線LAN（2.4GHz）、BLEに対応しています。様々なセンサーを収容し、IEEE802.11ahで遠隔に転送することが可能となります。また、設定によってリピータに切り替えることにより、複数台を接続することが可能です。これによって通信距離を伸ばすことが可能です。

製品仕様

| | |
|--------------------|--|
| 周波数帯域 | 850~950MHz |
| 送信電力 / 出力 | — |
| ネットワーク インターフェース | 10BASE-T/100BASE-TX USB2.0 Type-A |
| 電源 / 電圧 | DC12V / PoE(IEEE802.3af) DC48V対応 |
| 通信オプション | IEEE 802.11n/b/g, Bluetooth Low Energy |
| アンテナ | ダイポールアンテナ |
| 寸法 | 186.0 x 100 x 429mm |
| 重量 | 400g |
| 防水防塵耐性 | IP55 |
| 動作環境条件 | -20 ~ +60℃ / 10~90%RH |
| 保存環境条件 | -20 ~ +65℃ / 10~90%RH |

製品写真



認証

certified in TELECOM

製品サイト

https://www.furunosystems.co.jp/products/iot/acera_331/



**IEEE 802.11ah対応
ワイヤレスアクセスポイント**

AP-100AH(JP)

AP-100AH(JP)は、IEEE 802.11ahに対応したアクセスポイントで、本製品1台で半径1kmの範囲をカバーし、最大647台のクライアントをサポートします。無線LANブリッジ（子機）BR-100AH(JP)とセットでご利用いただくことで、簡単に920MHz帯の電波を使用した長距離無線LANネットワークを既存のインフラに組み込んだり、新規に構築することができます。

製品仕様

| | |
|-----------|-------------------------------|
| 周波数帯域 | 921~927MHz |
| 送信電力 / 出力 | — |
| インターフェース | RJ-45 / 10BASE-T / 100BASE-TX |
| 電源 / 電圧 | 5.0V |
| 通信オプション | N/A |
| アンテナ | ダイポールアンテナ |
| 寸法 | 126 x 75 x 24mm |
| 重量 | 約230g |
| 防水防塵耐性 | N/A |
| 動作環境条件 | 0 ~ +40℃ / 10~90%RH |
| 保存環境条件 | -20 ~ +80℃ / 10~90%RH |

製品写真



認証

certified in TELEC

製品サイト

<https://www.silex.jp/products/accesspoint/list/ap100ah>



お問い合わせ（入力） | サイレックス・テクノロジー株式会社



サイレックス・テクノロジー株式会社 | silex technology

IEEE 802.11ah対応
ワイヤレスアクセスポイント

BR-100AH(JP)

BR-100AH(JP)はIEEE 802.11ahに対応した有線LAN - 無線LANブリッジです。IEEE 802.11ahは920MHz帯の電波を使用した、到達距離1kmを実現する長距離無線LAN規格で、IP通信に対応しています。有線LAN機器に接続するだけで、簡単にIEEE 802.11ahに対応でき、広大な工場や屋外など、従来の無線LANでは通信が困難であった広範囲において、より自由な無線LAN環境の構築をサポートします。

製品仕様

| | |
|-----------|-------------------------------|
| 周波数帯域 | 921~927MHz |
| 送信電力 / 出力 | — |
| インターフェース | RJ-45 / 10BASE-T / 100BASE-TX |
| 電源 / 電圧 | 5.0V |
| 通信オプション | N/A |
| アンテナ | ダイポールアンテナ |
| 寸法 | 126 x 75 x 24mm |
| 重量 | 約230g |
| 防水防塵耐性 | N/A |
| 動作環境条件 | 0 ~ +40℃ / 10~90%RH |
| 保存環境条件 | -20 ~ +80℃ / 10~90%RH |

製品写真



認証

certified in TELEC

製品サイト

<https://www.silex.jp/products/bridge/list/br100ah>



お問い合わせ (入力) | サイレックス・テクノロジー株式会社



サイレックス・テクノロジー株式会社 |
silex technology

**IEEE 802.11ah/Wi-Fi 6対応
ワイヤレスブリッジ**

EX-150AH(JP)

EX-150AH(JP) は長距離通信規格であるIEEE 802.11ah(Wi-Fi HaLow™) を利用し、既存の2.4GHz/5GHz帯に対応するWi-Fi機器の通信距離を最大1km先まで延伸することができるワイヤレスブリッジです。Wi-Fi 6に対応しており、別途中継器を必要とすることなく、スマートフォン、タブレット、ノートパソコンなどのWi-Fi 機器をEX-150AH(JP) に接続するだけで、簡単に802.11ahアクセスポイントの長距離通信網につながることができます。また、EX-150AH(JP) はUSB Type-C を受電ポートとして搭載しており、USB Type-C 対応のモバイル機器やポータブルバッテリーなどから給電して使用できます。

製品仕様

| | |
|-----------|--|
| 周波数帯域 | 921~927MHz |
| 送信電力 / 出力 | — |
| インターフェース | RJ-45, 10BASE-T, 100BASE-TX |
| 電源 / 電圧 | 5.0V via USB Type-C, 12V/24V via ナイロンDCコネクタ |
| 通信オプション | IEEE 802.11ax |
| アンテナ | ダイポールアンテナ |
| 寸法 | 100 x 100 x 25.5mm |
| 重量 | 150g(アンテナ含む) |
| 防水防塵耐性 | N/A |
| 動作環境条件 | -20 ~ +40℃ / 10~90%RH |
| 保存環境条件 | -20 ~ +60℃ / 10~90%RH |

製品写真



認証

certified in TELEC

製品サイト

<https://www.silex.jp/products/bridge/list/ex150ah>



お問い合わせ (入力) | サイレックス・テクノロジー株式会社



サイレックス・テクノロジー株式会社 |
silex technology

Wi-Fi HaLow IoT Gateway

MA-S120/LH

MA-S120/LH は金属筐体の IoT ゲートウェイでマルチキャリアのLTE 通信モジュールとWi-Fi HaLow モジュールを搭載しているため、この機器をAPとして利用し、キャリアの電波の届かない場所に設置したWi-Fi HaLow 子機(Station)からデータを集約してLTE経由でクラウドに送信するというような構成を想定しています。

製品仕様

| | |
|-----------|--|
| 周波数帯域 | 923~927MHz |
| 送信電力 / 出力 | — |
| インターフェース | Ethernet (10BASE-T/100BASE-TX) , RS232, RS485 |
| 電源 / 電圧 | DC9~36V |
| 通信オプション | マルチキャリアLTE/3G Cat.4 |
| アンテナ | ダイポールアンテナ / SMAコネクタ |
| 寸法 | 137 x 93 x 32mm |
| 重量 | 約420g |
| 防水防塵耐性 | N/A |
| 動作環境条件 | -20 ~ +60℃ / 10~90%RH |
| 保存環境条件 | -20 ~ +70℃ / 10~90%RH |

製品写真



認証

certified in TELECOM

製品サイト

<https://www.centurysys.co.jp/downloads/linuxserver/mas120/index.html>



**Wi-Fi HaLow対応防塵
防水型IoTゲートウェイ**

MA-P160/LH-P

MA-P160/LH-P は防塵防水筐体に搭載しているため、屋外に直接取り付けが可能です。また、LEDランプを外部インタフェースと同じ面に配置しているため、電柱等高所に取り付けた場合でもPOWERランプ、電波状態のLED、通信状態のLED を下から目視で直接確認できるため、現地で機器の接続状況を容易に確認することが可能で、カメラ向けに最適な製品となっています。PoE給電インタフェース及びマルチキャリア対応LTE通信モジュール(デュアルSIM対応)を搭載しています。

製品仕様

| | |
|-----------|---|
| 周波数帯域 | 923~927MHz |
| 送信電力 / 出力 | — |
| インターフェース | Ethernet (10BASE-T/100BASE-TX), RS485 |
| 電源 / 電圧 | DC9~26.4V, PoE(IEEE802.3at) |
| 通信オプション | マルチキャリアLTE/3G Cat.4 |
| アンテナ | 内蔵アンテナ |
| 寸法 | 200 x 200 x 65mm |
| 重量 | 960g |
| 防水防塵耐性 | IP65相当 |
| 動作環境条件 | -20 ~ +60℃(PoE給電15.4Wまで) , -20 ~ +50℃ (PoE給電15.4W以上) / 10~90%RH |
| 保存環境条件 | -20 ~ +70℃ / 10~90%RH |

製品写真



認証

certified in TELECOM

製品サイト

<https://www.centurysys.co.jp/downloads/linuxserver/map160lp/index.html>



**Wi-Fi HaLow + Wi-Fi 4
RS-232 adapter**

S2DW232V2

製品仕様

| | |
|-----------|--|
| 周波数帯域 | 750~950MHz |
| 送信電力 / 出力 | 15dBm |
| インターフェース | Ethernet (IEEE802.3準拠), RS232 |
| 電源 / 電圧 | DC5~40V from the type c, pin 9 of DB9 or 2P terminal block |
| 通信オプション | Wi-Fi 4(IEEE802.11b/g/n) |
| アンテナ | ダイポールアンテナ |
| 寸法 | 92 x 59 x 18mm |
| 重量 | 170g |
| 防水防塵耐性 | IP30 |
| 動作環境条件 | -40 ~ +85°C |
| 保存環境条件 | -40 ~ +85°C |

製品写真



認証

certified in CE, FCC, TELEC

製品サイト

<https://uconnect.com.tw/wifi-halow.html>



**Wi-Fi HaLow + Wi-Fi 4
RS-422/485 adapter**

S2DW485V2

製品仕様

| | |
|-----------|--|
| 周波数帯域 | 750~950MHz |
| 送信電力 / 出力 | 15dBm |
| インターフェース | Ethernet (IEEE802.3準拠), RS422/485 |
| 電源 / 電圧 | DC5~40V from the type c, pin 9 of DB9 or 2P terminal block |
| 通信オプション | Wi-Fi 4(IEEE802.11b/g/n) |
| アンテナ | ダイポールアンテナ |
| 寸法 | 92 x 59 x 18mm |
| 重量 | 157g |
| 防水防塵耐性 | IP30 |
| 動作環境条件 | -40 ~ +85°C |
| 保存環境条件 | -40 ~ +85°C |

製品写真



認証

certified in CE, FCC, TELEC

製品サイト

<https://uconnect.com.tw/wifi-halow.html>



RTLS Gateway V2

RTLSG-V2-POE

製品仕様

| | |
|-----------|---|
| 周波数帯域 | 750~950MHz |
| 送信電力 / 出力 | 15dBm |
| インターフェース | Ethernet (IEEE802.3準拠), |
| 電源 / 電圧 | 5~40VDC |
| 通信オプション | Wi-Fi 4(IEEE802.11b/g/n), Bluetooth Low Energy (BLE x 2) |
| アンテナ | ダイポールアンテナ |
| 寸法 | 160 x 100 x 33mm |
| 重量 | 260g |
| 防水防塵耐性 | IP30 |
| 動作環境条件 | -40 ~ +85℃ |
| 保存環境条件 | -40 ~ +85℃ |

製品写真



認証

certified in CE, FCC, TELEC

製品サイト

<https://uconnect.com.tw/rtls-aoa-ha.html>



Wi-Fi HaLow to Ethernet Bridge

AH2ETH-BG

製品仕様

| | |
|-----------|--------------------------|
| 周波数帯域 | 750~950MHz |
| 送信電力 / 出力 | 15dBm |
| インターフェース | Ethernet (IEEE802.3準拠) |
| 電源 / 電圧 | 5~40VDC |
| 通信オプション | Wi-Fi 4(IEEE802.11b/g/n) |
| アンテナ | 2dBiダイポールアンテナ |
| 寸法 | 220 x 136 x 40mm |
| 重量 | 221g |
| 防水防塵耐性 | IP30 |
| 動作環境条件 | -40 ~ +85℃ |
| 保存環境条件 | -40 ~ +85℃ |

製品写真



認証

certified in CE, FCC, TELEC

製品サイト

<https://uconnect.com.tw/wifi-halow.html>





ステーション デバイス

Wi-Fi HaLow IP Camera

HaLow-Cam

HaLow-Camは、200万画素の電動ズーム機能付きネットワークカメラで、1080pフルHD解像度の画像を提供し、トリップワイヤー越え検知、エリア侵入検知、動体検知といったインテリジェント分析機能をサポートしています。従来のWi-Fi 2.4G/5Gの伝送距離が短いという課題を解決する、新世代の長距離802.11ah Wi-Fi HaLow無線ネットワーク技術を採用したHaLow-Camは、セキュリティ監視における最適なパートナーとなるでしょう。

製品仕様

| | |
|-------------|--|
| 周波数帯域 | 920.5~927.5MHz(JP) |
| インターフェース | RJ45 Ethernet |
| 電源 / 電圧 | DC12V / 1A |
| 通信オプション | N/A |
| アンテナ | SMAコネクタ |
| 寸法 | 204.3 x 75 x 75mm |
| 重量 | 630g |
| 防水防塵耐性 | IP66 |
| 動作環境条件 | -10 ~ +55℃ |
| 保存環境条件 | -10 ~ +55℃ |
| 画像圧縮方式 | H.265, H264, MJPEG image encoding |
| 解像度/フレームレート | Stream1:2MP 1920*1080,1280*720@30 fps Stream2:720P(1280*720),VGA(640*480),QVGA(320*240) |

製品写真



認証

certified in TELECOM, FCC, IS9000

製品サイト

<https://www.alfa.com.tw/products/halow-cam?variant=40423627718728>



Wi-Fi HaLow USB Dongle

HaLow-UMA8

HaLow-UMA8は、長距離・低消費電力のIoT接続に対する需要の高まりに応えるため、高度に集積化されたWi-Fi HaLow (IEEE 802.11ah) 対応USB Dongleです。MM8108は、免許不要のSub-1GHz帯で動作し、従来の2.4GHz/5GHz Wi-Fiの通信距離の制限を克服し、優れた壁透過性を維持しながら最大1km以上の通信範囲を実現します。

製品仕様

| | |
|-----------|-----------------------------|
| 周波数帯域 | 850 MHz / 868 MHz / 925 MHz |
| 送信電力 / 出力 | — |
| インターフェース | USB-A |
| 電源 / 電圧 | DC5V |
| 通信オプション | N/A |
| アンテナ端子 | 2dBiダイポールアンテナ / SMAコネクタ |
| 寸法 | 65 x 20 x 10mm |
| 重量 | 45g |
| 防水防塵耐性 | N/A |
| 動作環境条件 | -20 ~ +50℃ |
| 保存環境条件 | -20 ~ +50℃ |

製品写真



認証

certified in TELECOM, FCC, CE

製品サイト

<https://www.alfa.com.tw/collections/wifi-halow>



Wi-Fi HaLow Indoor Router

HaLow-R8

HaLow-R8は、Wi-Fi HaLow™およびWi-Fi 4に対応した屋内用エクステンダー／ルーターです。1 GHz未満の免許不要帯域と、一般的な2.4 GHz帯のWi-Fiを併用して、長距離かつ超低消費電力のWi-Fiネットワークを構築し、ノートパソコンやスマートフォンとインターネット接続を共有することができます。

製品仕様

| | |
|-----------|--|
| 周波数帯域 | 850 MHz / 868 MHz / 925 MHz |
| 送信電力 / 出力 | — |
| インターフェース | RJ45 Ethernet |
| 電源 / 電圧 | DC12V |
| 通信オプション | Wi-Fi 802.11 b/g/n |
| アンテナ端子 | 2dBiダイポールアンテナ / SMAコネクタ (802.11ah) 2dBiダイポールアンテナ / RP-SMAコネクタ (802.11bgn) |
| 寸法 | 93 x 70 x 26mm |
| 重量 | 90g |
| 防水防塵耐性 | N/A |
| 動作環境条件 | -20 ~ +50°C |
| 保存環境条件 | -20 ~ +50°C |

製品写真



認証

certified in TELECOM, FCC, CE

製品サイト

<https://www.alfa.com.tw/collections/wifi-halow>



Wi-Fi HaLow Industrial Router

HaLow-R485-8

HaLow-R485でネットワーク効率を最大化しましょう。Wi-Fi 4とSub-GHz帯のHaLow技術を併せてサポートすることで、広範囲な通信距離と信頼性の高い2.4GHz帯のローカルアクセスとの理想的なバランスを実現します。RS-485シリアルデータを、干渉や障害物を回避するワイヤレスストリームに変換し、現代のスマートファクトリーに最適なソリューションとなります。

製品仕様

| | |
|-----------|---|
| 周波数帯域 | 850 MHz / 868 MHz / 925 MHz |
| 送信電力 / 出力 | — |
| インターフェース | RJ45 Ethernet / Terminal RS-485 |
| 電源 / 電圧 | DC12V |
| 通信オプション | Wi-Fi 802.11 b/g/n |
| アンテナ端子 | 2dBiダイポールアンテナ / SMAコネクタ (802.11ah) 2dBiダイポールアンテナ / RP-SMAコネクタ(802.11bgn) |
| 寸法 | 93 x 70 x 26mm |
| 重量 | 95g |
| 防水防塵耐性 | N/A |
| 動作環境条件 | -20 ~ +50°C |
| 保存環境条件 | -20 ~ +50°C |

製品写真



認証

certified in TELECOM, FCC, CE

製品サイト

<https://www.alfa.com.tw/collections/wifi-halow>



sales@alfa.com.tw



ALFA Network Inc.

Wi-Fi HaLow Ethernet USB Adapter

HaLow-U8

HaLow-U8は、高性能コンピューティングと長距離IoTネットワークの橋渡しをするために設計された、Wi-Fi HaLowからイーサネット/USBへの専用アダプターです。これは本質的に、強力な「ドングル」あるいは外部モデムとして機能し、本来はSub-1 GHz無線機能をサポートしていないデバイスに、その機能を追加します。

製品仕様

| | |
|-----------|-----------------------------|
| 周波数帯域 | 850 MHz / 868 MHz / 925 MHz |
| 送信電力 / 出力 | — |
| インターフェース | USB |
| 電源 / 電圧 | DC5V |
| 通信オプション | Wi-Fi 802.11 b/g/n |
| アンテナ端子 | 2dBiダイポールアンテナ/ SMAコネクタ |
| 寸法 | 90 x 48 x 19mm |
| 重量 | 50g |
| 防水防塵耐性 | N/A |
| 動作環境条件 | -20 ~ +50℃ |
| 保存環境条件 | -20 ~ +50℃ |

製品写真



認証

certified in TELECOM, FCC, CE

製品サイト

<https://www.alfa.com.tw/collections/wifi-halow>



Wi-Fi HaLow Camera

HaLow-Cam8

HaLow-Cam8は、IEEE 802.11ah (WiFi HaLow) 技術を採用した長距離無線IPカメラです。2.4 GHzまたは5 GHzの信号に依存する一般的な防犯カメラとは異なり、このカメラは極めて長い距離や厚い障害物を越えても安定した接続を維持できるよう設計されています。

製品仕様

| | |
|-------------|---|
| 周波数帯域 | 920.5~927.5MHz(JP) |
| インターフェース | RJ45 Ethernet |
| 電源 / 電圧 | DC12V / PoE IEEE802.3af 48V |
| 通信オプション | N/A |
| アンテナ | 2dBi ダイポールアンテナ / SMAコネクタ |
| 寸法 | 204.3 x 75 x 75mm |
| 重量 | 630g |
| 防水防塵耐性 | IP66 |
| 動作環境条件 | -10 ~ +55°C |
| 保存環境条件 | -10 ~ +55°C |
| 画像圧縮方式 | H264 / H.265 / M-JPEG |
| 解像度/フレームレート | Stream 1: 2MP 1920*1080, 1280*720@30 fps Stream 2: 720P(1280*720), VGA(640*480), QVGA(320*240) |

製品写真



認証

certified in TELECOM, FCC, CE

製品サイト

<https://www.alfa.com.tw/collections/wifi-halow>



Wi-Fi HaLow Camera

CAM2303

CAM2303は900MHz帯で動作する新しいWi-Fi技術「Wi-Fi HaLow(802.11ah)」を採用しており、より長い通信距離と低消費電力を実現しています。1080P解像度のFHD映像を提供し、細部まで鮮明に捉えることで、よりリアルな映像体験を実現します。PoE機能により、ネットワークケーブルを介して電力とデータ信号を送送するため、配線が簡素化され、信頼性が向上し、コストを削減できます。エッジAIコンピューティングを搭載しており、カメラ側でのリアルタイム画像処理を可能にすることで、遅延を低減し、パフォーマンスを向上させます。Cloud VMSによる統合管理と、モバイルアプリによるいつでもどこでも可能なリモート監視機能を提供します。

製品仕様

| | |
|-------------|--|
| 周波数帯域 | 921~927MHz (JP), 902~928MHz (US) |
| インターフェース | RJ45 Ethernet, RS485 |
| 電源 / 電圧 | DC12V / PoE IEEE802.3af |
| 通信オプション | Wi-Fi 802.11 b/g/n |
| アンテナ | デュアルアンテナ / SMA コネクタ (supported for Wi-Fi 802.11b/g/n and 802.11ah) |
| 寸法 | 245.7 x 72 x 72mm |
| 重量 | 800g |
| 防水防塵耐性 | IP66 |
| 動作環境条件 | -20 ~ +60°C |
| ストレージ | Micro SD Card (up to 2TB), ONVIF Profile-S, Cloud VMS Video Management System |
| 画像圧縮方式 | H264 / H.265 / M-JPEG |
| 解像度/フレームレート | 1080P@30fps, 720P@30fps, M-JPEGSnapshot |

製品写真



認証

certified in TELECOM, FCC, CE (Pending)

製品サイト

<https://www.askey.com/product-technology-data/0/78/>



sales@askey.com



Askey Computer Corp. (亞旭電腦)

簡易型クラウド監視カメラ

FWC

この高性能モジュールは、SONY SPRESENCEメインボードと連携して動作し、Wi-Fi HaLow接続機能を提供することで、数多くの産業用IoTアプリケーションの活用を可能にします。ahSP1はすでに日本の型式認定を取得しており、日本市場での導入準備が整っています。免許不要帯域である902 MHz~928 MHzで動作し、1/2/4 MHzの帯域幅プロファイルに対応、動作温度範囲は-40℃~+85℃の産業用グレードです。

製品仕様

| | |
|-------------|------------------------------|
| 周波数帯域 | 902~928MHz |
| インターフェース | — |
| 電源 / 電圧 | ソーラーパネル(6.8W)&内蔵バッテリー |
| 通信オプション | LTE-M |
| アンテナ | 付属 |
| 寸法 | 125 x 125 x 208.5mm (カメラ部のみ) |
| 重量 | 12g |
| 防水防塵耐性 | IP66 |
| 動作環境条件 | -10 ~ +50℃ |
| 保存環境条件 | — |
| 画像圧縮方式 | — |
| 解像度/フレームレート | FHD/HD/VGA |

製品写真



認証

certified in TELECOM

製品サイト

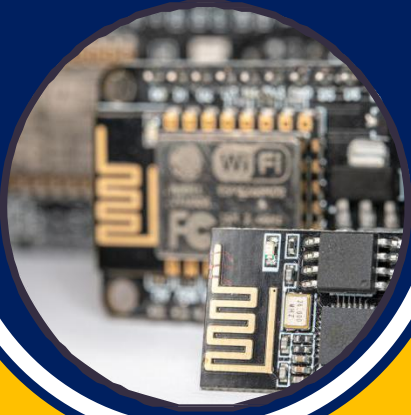
<https://vizmonet.com/wp-content/uploads/2025/09/ahSP1-datasheet.pdf>



fwc-support@furuno.co.jp



簡易型クラウド遠隔監視カメラ「FWC」
FURUNO



モジュール

IEEE802.11ah Transceiver Module

AI6108L

AI6108Lは、Wi-Fi HaLow接続のための包括的なソリューションであるトランシーバーモジュールで、902 MHzから928 MHzの帯域において、世界中でプログラム可能な動作をサポートしています。本モジュールは、最新のWPA3セキュリティプロトコルを活用しつつ、外部ホストへのWi-Fi HaLow接続を簡素化するように設計されています。超長距離PA、高直線性LNA、T/Rスイッチ、32 MHz水晶発振器を搭載しており、既存のRF技術をWi-Fi HaLowに置き換えたいお客様にとって理想的な選択肢となります。

製品仕様

| | |
|-------------|------------------------------|
| 周波数帯域 | 902~928MHz |
| 送信電力 / 出力 | 21dBm |
| ホストインターフェース | SDIO, UART |
| 電源 / 電圧 | 3.3V |
| 通信オプション | N/A |
| アンテナ端子 | U.FLコネクタ / Edge through hole |
| 寸法 | 18.5 x 14 x 2.15mm |
| 重量 | — |
| 防水防塵耐性 | N/A |
| 動作環境条件 | -30 ~ +85°C |
| 保存環境条件 | — |

製品写真



AI6108L

認証

certified in TELECOM, FCC, ISED

製品サイト

[AI6108L_Brief_Ver.01.pdf](#)



IEEE802.11ah Transceiver Module

AI6108LT

AI6108LTは、Wi-Fi HaLow接続のための包括的なソリューションを実現するトランシーバーモジュールで、922 MHzから928 MHzの帯域において、世界中でプログラム可能な動作に対応しており、TELEC規制に準拠しています。本モジュールは、最新のWPA3セキュリティプロトコルを活用しつつ、外部ホストへのWi-Fi HaLow接続を簡素化するように設計されています。超長距離PA、高直線性LNA、T/Rスイッチ、32 MHz水晶発振器を搭載しており、既存のRF技術をWi-Fi HaLowに置き換えたいお客様にとって理想的な選択肢となります。

製品仕様

| | |
|-------------|------------------------------|
| 周波数帯域 | 922~928MHz |
| 送信電力 / 出力 | 9dBm |
| ホストインターフェース | SDIO, SPI |
| 電源 / 電圧 | 3.3V |
| 通信オプション | N/A |
| アンテナ端子 | U.FLコネクタ / Edge through hole |
| 寸法 | 18.5 x 14 x 2.15mm |
| 重量 | — |
| 防水防塵耐性 | N/A |
| 動作環境条件 | -30 ~ +85°C |
| 保存環境条件 | — |

製品写真



AI6108LT

認証

certified in TELEC, FCC, ISED

製品サイト

[AI6108L_Brief_Ver.01.pdf](#)



Wi-Fi HaLow Module

AHST6108D

AHST6108Dは、世界トップクラスのWi-Fi HaLow™はんだ付け済みモジュールで、コンパクトなフォームファクタを採用し、1 GHz未満の免許不要帯域において、長距離・超低消費電力のWiFiネットワークを構築することを可能にします。AHST6108Dのデータ転送速度は最大32.5 Mbpsに達し、LoRaの38.4 Kbpsを上回る高速通信を実現します。これにより、センサー、気象観測所、産業用モニタリング、医療用患者モニタリング、農業モニタリング、監視カメラなど、多くのIoTアプリケーションでの接続が可能になります。

製品仕様

| | |
|-------------|--------------------|
| 周波数帯域 | 920.5~927.5MHz(JP) |
| 送信電力 / 出力 | 21dBm |
| ホストインターフェース | SDIO |
| 電源 / 電圧 | 3.3V |
| 通信オプション | N/A |
| アンテナ端子 | IPEX / U.FLコネクタ |
| 寸法 | 33.02 x 22.86mm |
| 重量 | 3g |
| 防水防塵耐性 | N/A |
| 動作環境条件 | -20 ~ +60℃ |
| 保存環境条件 | -20 ~ +60℃ |

製品写真



認証

certified in TELECOM, FCC, ISED

製品サイト

<https://www.alfa.com.tw/products/ahst7394s?variant=40181895757896>



sales@alfa.com.tw



ALFA Network Inc.

Wi-Fi HaLow M.2 Module

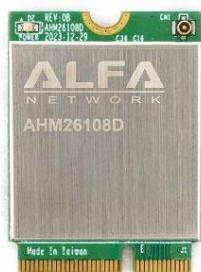
AHM26108D

AHM26108Dは、コンパクトなM.2 2230フォームファクタを採用し、1GHz未満の免許不要帯域において、長距離かつ超低消費電力のWi-Fiネットワークを構築することを可能にします。AHM26108Dのデータ転送速度は最大32.5Mbpsに達し、LoRaの38.4kbpsを上回る高速通信を実現します。これにより、センサー、気象観測所、産業用監視システム、患者モニタリング、農業監視システム、防犯カメラなど、幅広いアプリケーションでの接続が可能になります。

製品仕様

| | |
|-------------|--------------------|
| 周波数帯域 | 920.5~927.5MHz(JP) |
| 送信電力 / 出力 | 21dBm |
| ホストインターフェース | SDIO, UART |
| 電源 / 電圧 | 3.3V |
| 通信オプション | N/A |
| アンテナ端子 | IPEX / U.FLコネクタ |
| 寸法 | 22 x 30mm |
| 重量 | 5g |
| 防水防塵耐性 | N/A |
| 動作環境条件 | -20 ~ +60°C |
| 保存環境条件 | -20 ~ +60°C |

製品写真



認証

certified in TELECOM

製品サイト

<https://www.alfa.com.tw/products/ahm26108d?variant=39922067898440>



802.11ah MM8108
920/868/850 MHz module

AHST8108

AHST8108は、長距離・低消費電力のIoT接続に対する需要の高まりに応えるべく設計された、高集積・小型フォームファクタのWi-Fi HaLow (IEEE 802.11ah) スタンプ型モジュールです。Sub-1GHzの免許不要帯域で動作するMM8108は、従来の2.4GHz/5GHz Wi-Fiの通信距離の制限を克服し、優れた壁透過性を維持しながら最大1km以上の通信範囲を実現します。

製品仕様

| | |
|-------------|--------------------------|
| 周波数帯域 | 850MHz / 868MHz / 925MHz |
| 送信電力 / 出力 | 27dBm |
| ホストインターフェース | USB, SDIO |
| 電源 / 電圧 | 3.3V |
| 通信オプション | N/A |
| アンテナ端子 | U.FLコネクタ |
| 寸法 | 18.6 x 13.14 x 2.15mm |
| 重量 | 5g |
| 防水防塵耐性 | N/A |
| 動作環境条件 | -30 ~ +85℃ |
| 保存環境条件 | -30 ~ +85℃ |

製品写真



認証

certified in TELECOM, FCC, CE

製品サイト

<https://www.alfa.com.tw/collections/wifi-halow>



802.11ah MM8108
920/868/850 MHz M.2 E-key

AHM28108E-IPEX

AHM28108E-IPEXは、長距離・低消費電力のIoT接続に対する需要の高まりに応えるべく設計された、高集積型のWi-Fi HaLow (IEEE 802.11ah) 対応M.2 E-keyモジュールです。Sub-1GHzの免許不要帯域で動作するMM8108は、従来の2.4GHz/5GHz Wi-Fiの通信距離の制限を克服し、優れた壁透過性を維持しながら最大1km以上の通信範囲を実現します。

製品仕様

| | |
|-------------|--------------------------|
| 周波数帯域 | 850MHz / 868MHz / 925MHz |
| 送信電力 / 出力 | 27dBm |
| ホストインターフェース | USB, SDIO |
| 電源 / 電圧 | 3.3V |
| 通信オプション | N/A |
| アンテナ端子 | U.FLコネクタ |
| 寸法 | 22 x 30 x 2.15mm |
| 重量 | 4.5g |
| 防水防塵耐性 | N/A |
| 動作環境条件 | -30 ~ +85℃ |
| 保存環境条件 | -30 ~ +85℃ |

製品写真



認証

certified in TELECOM, FCC, CE

製品サイト

<https://www.alfa.com.tw/collections/wifi-halow>



802.11ah MM8108
920/868/850 MHz M.2 B-key

AHM28108B-IPEX

AHM28108B-IPEXは、長距離・低消費電力のIoT接続に対する需要の高まりに応えるべく設計された、高集積型のWi-Fi HaLow (IEEE 802.11ah) 対応M.2 B-keyモジュールです。Sub-1GHzの免許不要帯域で動作するMM8108は、従来の2.4GHz/5GHz Wi-Fiの通信距離の制限を克服し、優れた壁透過性を維持しながら最大1km以上の通信範囲を実現します。

製品仕様

| | |
|-------------|--------------------------|
| 周波数帯域 | 850MHz / 868MHz / 925MHz |
| 送信電力 / 出力 | 27dBm |
| ホストインターフェース | USB, SDIO |
| 電源 / 電圧 | 3.3V |
| 通信オプション | N/A |
| アンテナ端子 | U.FLコネクタ |
| 寸法 | 22 x 30 x 2.15mm |
| 重量 | 4.5g |
| 防水防塵耐性 | N/A |
| 動作環境条件 | -30 ~ +85℃ |
| 保存環境条件 | -30 ~ +85℃ |

製品写真



認証

certified in TELECOM, FCC, CE

製品サイト

<https://www.alfa.com.tw/collections/wifi-halow>



802.11ah MM8108
920/868/850 MHz Mini Pcie

AHMC8108

AHMC8108は、長距離・低消費電力のIoT接続に対する需要の高まりに応えるべく設計された、高集積型のWi-Fi HaLow (IEEE 802.11ah) 対応ミニPCIeモジュールです。Sub-1GHzの免許不要帯域で動作するMM8108は、従来の2.4GHz/5GHz Wi-Fiの通信距離の制限を克服し、優れた壁透過性を維持しながら最大1km以上の通信範囲を実現します。

製品仕様

| | |
|-------------|--------------------------|
| 周波数帯域 | 850MHz / 868MHz / 925MHz |
| 送信電力 / 出力 | 27dBm |
| ホストインターフェース | USB, SDIO |
| 電源 / 電圧 | 3.3V |
| 通信オプション | N/A |
| アンテナ端子 | U.FLコネクタ |
| 寸法 | 51 x 30 x 3mm |
| 重量 | 5g |
| 防水防塵耐性 | N/A |
| 動作環境条件 | -30 ~ +85℃ |
| 保存環境条件 | -30 ~ +85℃ |

製品写真



認証

certified in TELECOM, FCC, CE

製品サイト

<https://www.alfa.com.tw/collections/wifi-halow>



802.11ah MM8108
920/868/850 MHz USB Module

AHUA8108

AHUA8108は、長距離・低消費電力のIoT接続に対する需要の高まりに応えるべく設計された、高集積型のWi-Fi HaLow (IEEE 802.11ah) USBモジュールです。Sub-1GHzの免許不要帯域で動作するMM8108は、従来の2.4GHz/5GHz Wi-Fiの通信距離の制限を克服し、優れた壁透過性を維持しながら最大1km以上の通信範囲を実現します。

製品仕様

| | |
|-------------|--------------------------|
| 周波数帯域 | 850MHz / 868MHz / 925MHz |
| 送信電力 / 出力 | 27dBm |
| ホストインターフェース | USB |
| 電源 / 電圧 | 5V |
| 通信オプション | N/A |
| アンテナ端子 | SMAコネクタ |
| 寸法 | 52 x 16 x 7mm |
| 重量 | 10g |
| 防水防塵耐性 | N/A |
| 動作環境条件 | -30 ~ +85℃ |
| 保存環境条件 | -30 ~ +85℃ |

製品写真



認証

certified in TELECOM, FCC, CE

製品サイト

<https://www.alfa.com.tw/collections/wifi-halow>



11ah / Wi-Fi HaLow Multi-Certified Module



MM610X-001

MM610X-001は、基本的にIoT（モノのインターネット）用途向けに設計された高性能Wi-Fiモジュールで、Morse Micro® MM6108 RF SOCを搭載しています。このモジュールの最大の特徴は1GHz未満の周波数で動作することで、これにより通信距離が長くなり、消費電力も抑えられています。Wi-Fi Allianceから「Wi-Fi CERTIFIED HaLow™」として認定されており、802.11ah仕様を満たしています。さらに、U.FLコネクタを搭載しており、外部のSub-GHzアンテナを接続することで、受信性能をさらに向上させることができます。

製品仕様

| | |
|-------------|-----------------|
| 周波数帯域 | 850~950MHz(JP) |
| 送信電力 / 出力 | 21dBm |
| ホストインターフェース | SDIO, SPI, GPIO |
| 電源 / 電圧 | 3.3V |
| 通信オプション | N/A |
| アンテナ端子 | U.FLコネクタ |
| 寸法 | 22 x 17 x 2.9mm |
| 重量 | 7.1g |
| 防水防塵耐性 | N/A |
| 動作環境条件 | -20 ~ +85°C |
| 保存環境条件 | -40 ~ +105°C |

製品写真



認証

certified in TELECOM, FCC, ISED

製品サイト

<https://asiarf.com/product/wi-fi-halow-sub-ghz-wireless-module-2-mm6108-mm610x-001/>



Wi-Fi HaLow USB Dongle HaLowFly

HaLowFly

HaLowFly USB Dongleは、あらゆるデバイスでWi-Fi HaLowへの即時接続を可能にし、主要なPCおよびモバイルOSをすべてサポートする真のプラグアンドプレイ設定を備えており、長距離・低消費電力のIoTアプリケーションに最適です。

製品仕様

| | |
|-------------|---------------------|
| 周波数帯域 | 920MHz(JP) |
| 送信電力 / 出力 | — |
| ホストインターフェース | USB Type-C |
| 電源 / 電圧 | DC5V |
| 通信オプション | N/A |
| アンテナ端子 | ダイポールアンテナ / SMAコネクタ |
| 寸法 | 52 x 28 x 17mm |
| 重量 | — |
| 防水防塵耐性 | N/A |
| 動作環境条件 | 0 ~ +40℃ |
| 保存環境条件 | — |

製品写真



認証

certified in TELECOM, FCC, CE

製品サイト

[20260330_Datasheet_HaLowFly.pdf](#)



Wi-Fi HaLow transceiver module

WAH0070

Newracom NRC7394チップセットを搭載したWAH0070トランシーバーモジュールは、ARM Cortex-M3 MCUを内蔵しています。このアーキテクチャは、IoTエッジデバイス向けのスタンドアロンモードと、ルーター/ゲートウェイアプリケーション向けのホストモードに対応しています。また、このモジュールは超低消費電力を実現するディープスリープモードを備え、802.11sメッシュネットワークを活用してカバーレッジを最大化します。

製品仕様

| | |
|-------------|----------------------------------|
| 周波数帯域 | 921~927MHz (JP), 902~928MHz (US) |
| 送信電力 / 出力 | 13dBm (JP), 20dBm (US) |
| ホストインターフェース | UART, SPI |
| 電源 / 電圧 | 3.3V |
| 通信オプション | N/A |
| アンテナ端子 | U.FLコネクタ |
| 寸法 | 18 x 13.5 x 2.1mm |
| 重量 | 1.0g |
| 防水防塵耐性 | N/A |
| 動作環境条件 | -40 ~ +85°C |
| 保存環境条件 | -20 ~ +70°C |

製品写真



認証

certified in TELECOM, FCC

製品サイト

<https://www.askey.com/products-detail/328/>



IEEE802.11ah Wireless LAN Module

AW-HM610

AW-HM610は、1 GHz未満帯域向けに最適化された完全な無線フロントエンドであるNewracom NRC7394を搭載しています。このチップには、完全に統合されたPA（パワーアンプ）とフラクショナルNシンセサイザが組み込まれています。NRC7394に組み込まれたCortex-M3 ARM®プロセッサは、単一のWi-Fi SoC内でWi-Fiサブシステムとユーザーアプリケーションの両方を処理するのに十分な処理能力を備えています。

製品仕様

| | |
|-------------|------------------------------|
| 周波数帯域 | 902~928MHz / 920~928MHz |
| 送信電力 / 出力 | 17.5dBm (Max) |
| ホストインターフェース | SPI |
| 電源 / 電圧 | 3.3V |
| 通信オプション | N/A |
| アンテナ端子 | N/A |
| 寸法 | 12 x 12 x 1.91mm |
| 重量 | 0.7g |
| 防水防塵耐性 | N/A |
| 動作環境条件 | -40 ~ +85°C |
| 保存環境条件 | -40°C~85 °C less than 60%R.H |

製品写真



認証

certified in TELEC, FCC, ISED

製品サイト

<https://www.azurewave.com/#/product/wireless/802>



IEEE802.11ah Wireless LAN Module

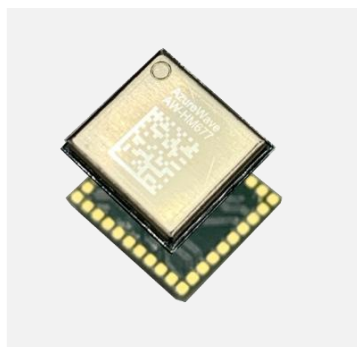
AW-HM677

AW-HM677は、サブ1GHz帯の免許不要帯域で動作する最小のIEEE 802.11ah Wi-Fi LGAモジュールであり、モノのインターネット（IoT）アプリケーション向けに、より長い通信距離とより高いデータレートを提供します。

製品仕様

| | |
|-------------|-------------------------------|
| 周波数帯域 | 850~950 MHz Support 850MHz |
| 送信電力 / 出力 | 25.5dBm (Max) |
| ホストインターフェース | SDIO, USB |
| 電源 / 電圧 | 3.3V |
| 通信オプション | N/A |
| アンテナ端子 | N/A |
| 寸法 | 10 x 11 x 2.02mm |
| 重量 | 0.5g |
| 防水防塵耐性 | N/A |
| 動作環境条件 | -40 ~ +85℃ |
| 保存環境条件 | -40℃~85℃ less than 60%R.H |

製品写真



認証

certified in TELECOM, FCC, IS90, CE

製品サイト

<https://www.azurewave.com/#/product/wireless/802>



Wi-Fi HaLow Module

LBWA0ZZ2HK

Type 2HKは、NEWRACOM社のNRC7394チップセットをベースとした、先進的な長距離Sub1GHz Wi-Fi™ HaLowシステム・オン・モジュールであり、Wi-Fi™ 802.11ah SISOに対応し、モノのインターネット (IoT) の接続ニーズを満たすために特別に設計されています。完全に統合された電力増幅器を備えたType 2HKは、最大23dBmの堅牢な出力を提供し、幅広いIoTアプリケーションに十分な電力を供給します。Type 2HKはスタンドアロンモードに対応しており、組み込み型ARM Cortex-M3上で幅広いIoTアプリケーションを実行可能です。さらに、多数のサンプルアプリケーションが用意されているため、新しいIoTアプリケーションプログラムの開発が容易になります。

製品仕様

| | |
|-------------|----------------------|
| 周波数帯域 | 902~928MHz |
| 送信電力 / 出力 | +23dBm |
| ホストインターフェース | SPI, UART |
| 電源 / 電圧 | 1.8V, 3.3V |
| 通信オプション | N/A |
| アンテナ端子 | — |
| 寸法 | 19.0 × 13.9 × 2.42mm |
| 重量 | — |
| 防水防塵耐性 | N/A |
| 動作環境条件 | -40 ~ +85°C |
| 保存環境条件 | — |

製品写真



認証

certified in TELECOM, FCC, IC

製品サイト

<https://www.murata.com/products/connectivitymodule/wi-fi-bluetooth/overview/lineup/type2hk>



<https://www.murata.com/ja-jp/contactform>



<https://www.murata.com/ja-jp/>

Wi-Fi HaLow Module

LBWA0ZZ2HL

Type 2HLは、NEWRACOM社のNRC7394チップセットをベースとした、先進的な長距離Sub1GHz Wi-Fi™ HaLowシステム・オン・モジュールであり、Wi-Fi™ 802.11ah SISOに対応し、モノのインターネット (IoT) の接続ニーズを満たすために特別に設計されています。完全に統合された電力増幅器を備えたType 2HLは、最大17dBmの堅牢な出力を提供し、幅広いIoTアプリケーションに十分な電力を供給します。Type 2HLはスタンドアロンモードに対応しており、組み込み型ARM Cortex-M3上で幅広いIoTアプリケーションを実行可能です。さらに、多数のサンプルアプリケーションが用意されているため、新しいIoTアプリケーションプログラムの開発が容易になります。

製品仕様

| | |
|-------------|----------------------|
| 周波数帯域 | 750~950MHz |
| 送信電力 / 出力 | +17dBm |
| ホストインターフェース | SPI, UART |
| 電源 / 電圧 | 1.8V, 3.3V |
| 通信オプション | N/A |
| アンテナ端子 | — |
| 寸法 | 19.0 × 13.9 × 2.42mm |
| 重量 | — |
| 防水防塵耐性 | N/A |
| 動作環境条件 | -40 ~ +85℃ |
| 保存環境条件 | — |

製品写真



認証

certified in TELECOM, FCC, IC

製品サイト

<https://www.murata.com/products/connectivitymodule/wi-fi-bluetooth/overview/lineup/type2hl>



<https://www.murata.com/ja-jp/contactform>



<https://www.murata.com/ja-jp/>

Wi-Fi HaLow + CPU/MCU Module

FGH100M-J

FGH100Mは、Quectelが発売した長距離・低消費電力のWi-Fi HaLowモジュールであり、IEEE 802.11ah規格に準拠しています。Wi-Fi HaLowは、免許不要の1 GHz未満帯で動作する、オープンな標準Wi-Fi技術です。

製品仕様

| | |
|-------------|-----------------|
| 周波数帯域 | 920.5~928.1MHz |
| 送信電力 / 出力 | 11dBm |
| ホストインターフェース | SDIO, SPI |
| 電源 / 電圧 | 3.3V |
| 通信オプション | N/A |
| アンテナ端子 | — |
| 寸法 | 13 x 13 x 2.2mm |
| 重量 | 0.7g |
| 防水防塵耐性 | N/A |
| 動作環境条件 | -30 ~ +85°C |
| 保存環境条件 | — |

製品写真



認証

certified in TELECOM, FCC, IC

製品サイト

https://www.quectel.com/content/uploads/2025/12/Quectel_Product_Brochure_V8.5.pdf



802.11ah Wi-Fi HaLow™ 無線モジュール

SX-SDMAH-R2

SX-SDMAH-R2(JP)はMorse Micro社のMM6108を使用した、SDIO/SPIホストインタフェース対応のIEEE 802.11ah(Wi-Fi HaLow™)無線モジュールです。バッテリー駆動のIoT機器用に低消費電力モード時の消費電力を大幅に削減し、CPUやマイクロコントローラからSDIOかSPIを介して駆動するホストモードで動作します。SDIOに対応することで、これまでSDIO対応のWi-Fiモジュールを使用していたLinuxの組み込みシステム的设计資産の流用を簡易化します。また、SPIホストインタフェースにも対応することで、SDIOを搭載していないマイクロコントローラを使用した組込機器への実装もサポートし、より小型のIoT機器の開発を可能とします。

製品仕様

| | |
|------------|----------------------|
| 周波数帯域 | 920.5~928.1MHz |
| 送信電力 / 出力 | — |
| ホストインタフェース | SDIO, SPI |
| 電源 / 電圧 | 3.3V |
| 通信オプション | N/A |
| アンテナ端子 | MHFコネクタ |
| 寸法 | 17.0 x 18.0 x 2.65mm |
| 重量 | 1.6g |
| 防水防塵耐性 | N/A |
| 動作環境条件 | -40 ~ +85℃ |
| 保存環境条件 | -40 ~ +85℃ |

製品写真



認証

certified in TELEC

製品サイト

<https://www.silex.jp/application/files/5917/2714/3205/sxsdmahr2.pdf>



Wi-Fi HaLow Module

ahSP1

この高性能モジュールは、SONY SPRESENCEメインボードと連携して動作し、Wi-Fi HaLow接続機能を提供することで、数多くの産業用IoTアプリケーションの活用を可能にします。ahSP1はすでに日本の型式認定を取得しており、日本市場での導入準備が整っています。免許不要帯域である902 MHz~928 MHzで動作し、1/2/4 MHzの帯域幅プロファイルに対応、動作温度範囲は-40℃~+85℃の産業用グレードです。

製品仕様

| | |
|-------------|-----------------------|
| 周波数帯域 | 902~928MHz |
| 送信電力 / 出力 | 13dBm |
| ホストインターフェース | SPI |
| 電源 / 電圧 | 5V |
| 通信オプション | N/A |
| アンテナ端子 | 2dBiラバーアンテナ / SMAコネクタ |
| 寸法 | 68.6 x 53.3mm |
| 重量 | 12g |
| 防水防塵耐性 | N/A |
| 動作環境条件 | -40 ~ +85℃ |
| 保存環境条件 | -40 ~ +85℃ |

製品写真



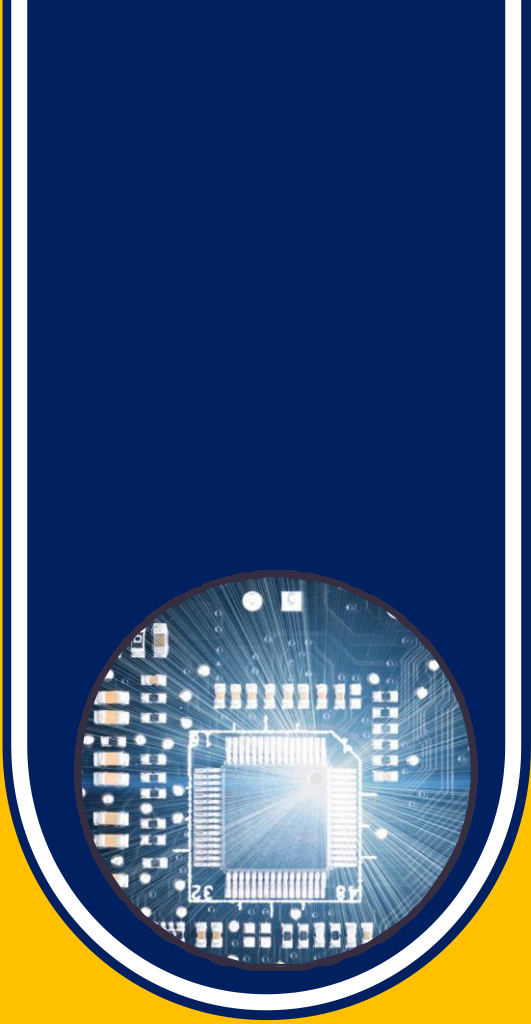
認証

certified in TELECOM, FCC, IC

製品サイト

<https://vizmonet.com/wp-content/uploads/2025/09/ahSP1-datasheet.pdf>





チップセット

Wi-Fi HaLow SoC

MM8108

MM8108 SoCは、高集積、低消費電力のシングルチップWi-Fi HaLow®準拠の接続ソリューションです。MACおよびPHY機能を統合しており、世界中の1 GHz未満の免許不要帯域において、最大43.33 Mbpsのデータ転送速度に対応しています。

製品仕様

| | |
|-------------|----------------|
| 周波数帯域 | 850~950MHz |
| 送信電力 / 出力 | 26dBm (Max) |
| ホストインターフェース | SDIO, SPI, USB |
| 電源 / 電圧 | 3.0~3.6V |
| 通信オプション | N/A |
| アンテナ端子 | — |
| 寸法 | 5.0 x 5.0mm |
| 重量 | — |
| 防水防塵耐性 | N/A |
| 動作環境条件 | -40 ~ 85°C |
| 保存環境条件 | — |

製品写真



認証

certified in —

製品サイト

https://www.morsemicro.com/resources/product_brief/MM8108-Product-Brief.pdf



Wi-Fi HaLow SoC

MM6108

MM6108 SoCは、IEEE 802.11ah規格に準拠して設計された、無線、PHY、およびMACセクションを統合したシングルチップソリューションであり、最大32.5 Mbpsのデータレートをサポートしています。この規格は、1GHz未満の免許不要RF帯域での動作を規定しています。MM6108の無線部は、世界中で850MHzから950MHzの範囲において、これらの帯域でのプログラム可能な動作をサポートしています。

製品仕様

| | |
|-------------|----------------|
| 周波数帯域 | 850~950MHz |
| 送信電力 / 出力 | 26dBm (Max) |
| ホストインターフェース | SDIO, SPI |
| 電源 / 電圧 | 3.0~3.6V |
| 通信オプション | N/A |
| アンテナ端子 | — |
| 寸法 | 6 x 6 x 0.85mm |
| 重量 | — |
| 防水防塵耐性 | N/A |
| 動作環境条件 | -40 ~ 85°C |
| 保存環境条件 | — |

製品写真



認証

certified in —

製品サイト

https://www.morsemicro.com/wp-content/uploads/2023/02/Morse-Micro_MM6108_Product-Brief_v03.pdf



お問い合わせ | Wi-Fiテクノロジーエキスパート | モースマイクロ



[Morse Micro - Reinventing Wi-Fi for IoT - Leader in Wi-Fi HaLow](https://www.morsemicro.com)

Wi-Fi HaLow SoC

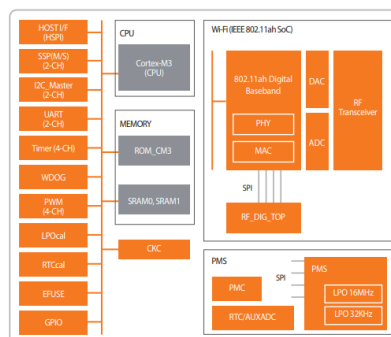
NRC7394

NRC7394 は、モノのインターネット (IoT) 時代の接続ニーズを満たすように特別に設計された、高度な Wi-Fi HaLow システムオンチップ (SoC) です。完全に統合されたパワーアンプを備えた NRC7394 は、最大 17dBm の堅牢な出力を提供し、幅広い IoT アプリケーションに十分な電力を提供します。さらに、さまざまな市販の外部 FEM デバイスとの互換性により、さらに高い出力電力レベルを達成するためのさらなる柔軟性が可能になります。

製品仕様

| | |
|-------------|-------------|
| 周波数帯域 | 850~950MHz |
| 送信電力 / 出力 | 17dBm (Max) |
| ホストインターフェース | SPI, UART |
| 電源 / 電圧 | 3.0~3.6V |
| 通信オプション | N/A |
| アンテナ端子 | — |
| 寸法 | 6 x 6mm |
| 重量 | — |
| 防水防塵耐性 | N/A |
| 動作環境条件 | -40 ~ 85°C |
| 保存環境条件 | — |

製品写真



認証

certified in —

製品サイト

[Product Brief \(NRC7394\)\(NEWRACOM\).pdf](#)



ALL COMPANIES



A AcSip Technology
ALFA NETWORK
AsiaRF
Askey Computer
AzureWave

N Newracom

Q Quectel

C Century Systems
CONTEC

S Silex Technology

E Edgecore Networks

T TECHWARE

F Furuno Electric
Furuno Systems

U Uconnect International

M Murata Manufacturing
Morse Micro

V Vizmonet